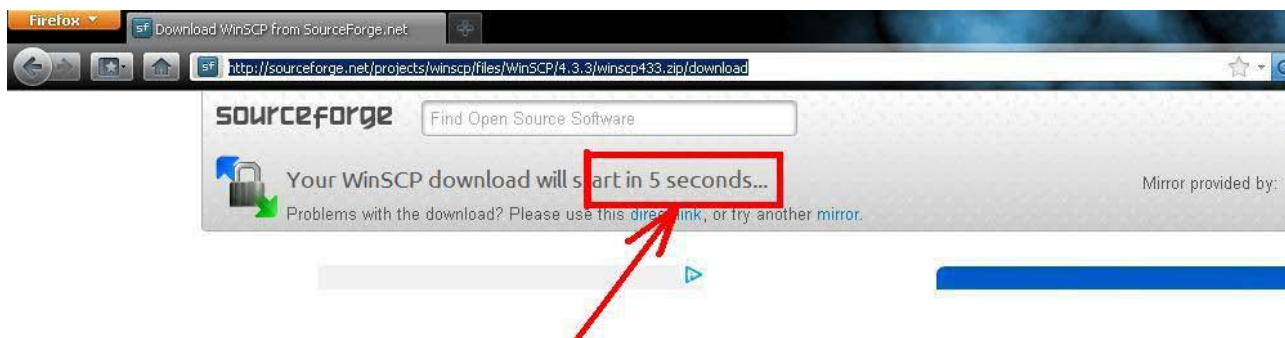


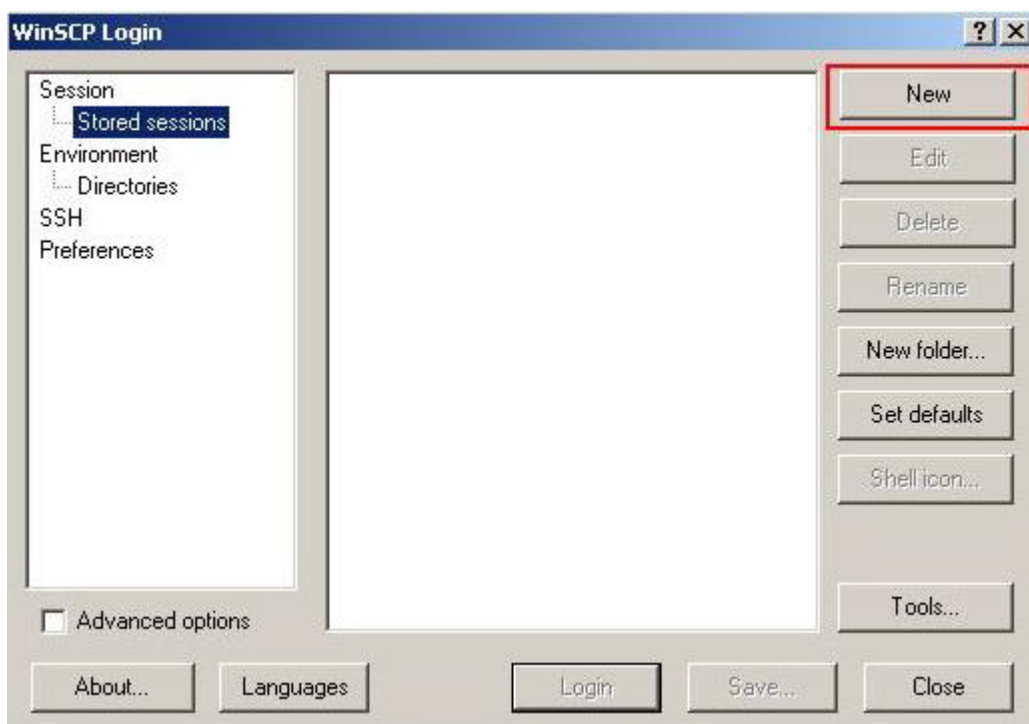
Norėdami prisijungti prie serverio turite atsisiųsti programą WinSCP, [kuria galite rasti čia](#). (programa pradės siųstis po 5 sekundžių)



Atsisiuntę programą ją išarchyvuokite į susikurtą katalogą. Tame kataloge rasite keturis failus, paleidžiamasis failas WinSCP.exe

Name	Size	Type	Date Modified
licence	16 KB	File	2003.09.14 23:49
readme	1 KB	File	2010.01.03 14:06
WinSCP.com	88 KB	MS-DOS Application	2011.05.25 19:29
WinSCP.exe	6.207 KB	Application	2011.05.25 19:29

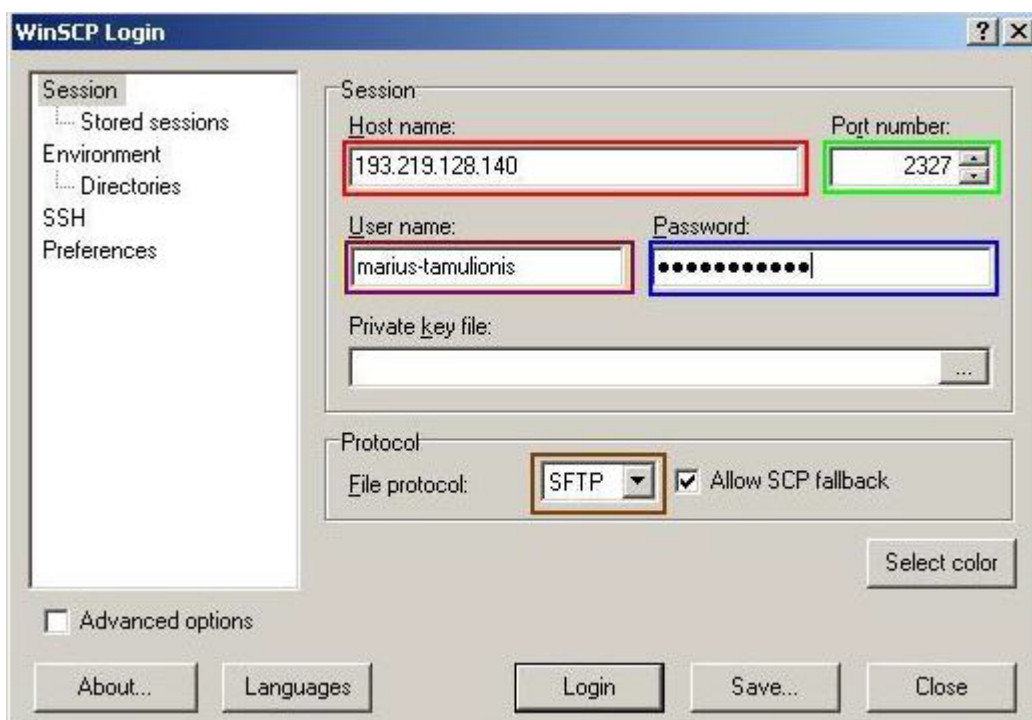
Paleidus programą, iššoks vykdomasis langas, jame pasirinkite mygtuką „New“.



Paspaudus mygtuką „New“, atsivers langas, kuriame bus prašoma įvesti:

- 1) **serverio adresą 193.219.128.140** (Host name),
- 2) **prieigos šliuzą 2327** (Port number),
- 3) **virtotojo vardą**, pavyzdžiui, **marius-tamulionis** (User name); čia tik pavyzdys, kiekvienas iš tyrėjų turės savo vartotojo vardą (vartotojo vardas sudaromas tokiu pat principu kaip ir nurodytame pavyzdyje – vardas minus pavardė, be lietuviškų raidžių);
- 4) **slaptažodį** (Password) **kiekvienam tyrėjui slaptažodis bus atsiųstas el. paštu.**

5) Be to, dar reiktų atkreipti dėmesį į naudojamą *protokolą* (pagal nutylėjimą jis yra SFTP, toks koks ir turėtų būti naudojamas).



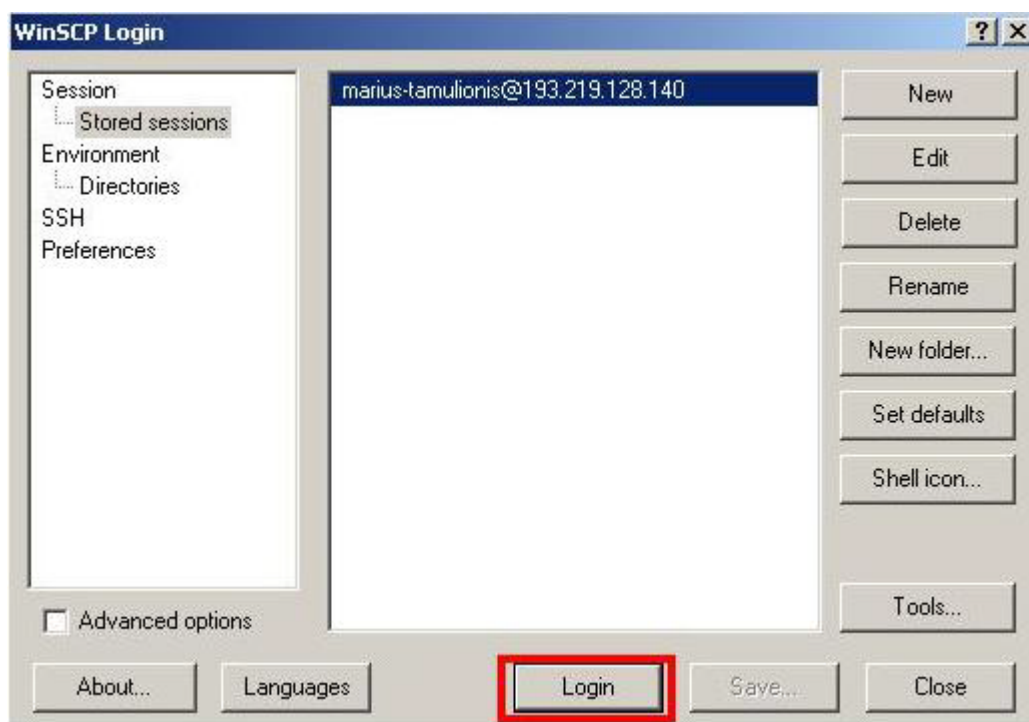
Suveskite duomenis ir juos išsaugokite paspaudę mygtuką „Save“.



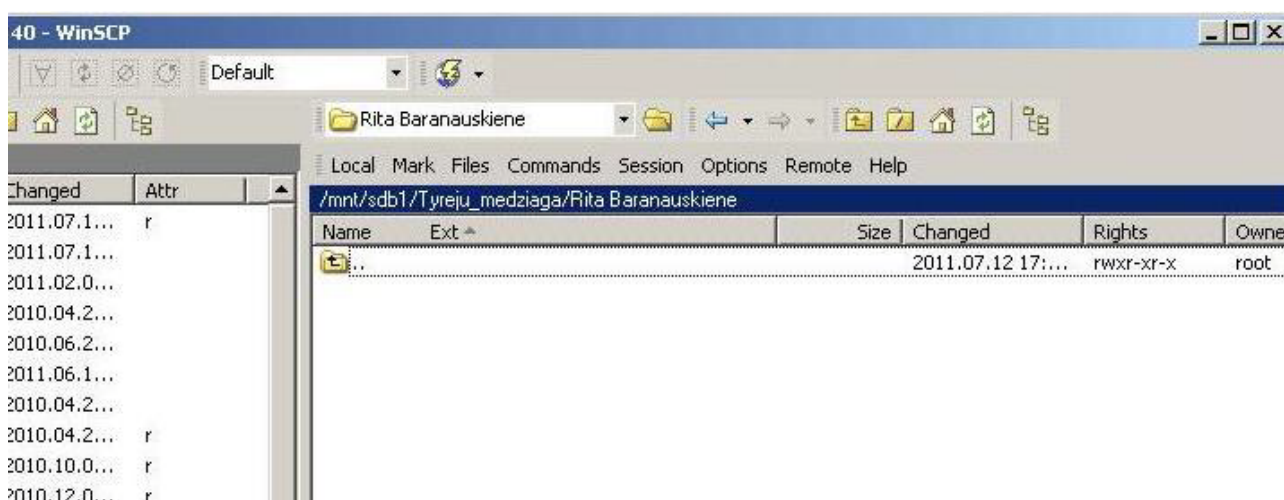
Paspaudus „Save“ mygtuką iššoks lentelė, kurioje bus klausiama, koku vardu išsaugoti informaciją – galite palikti siūlomą pavadinimą arba įvesti jums patinkantį bei suprantamą. Įvykdžius šį veiksma, atsivers pradinis langas, bet jau su jūsų įrašu.

Spragtelkite du kartus kairiuoju pelės klavišu ant šio įrašo (pavyzdyje [marius-tamulionis@193.219.128.140](#)) arba pažymėję jį paspauskite mygtuką „Login“. Jeigu jūs išsaugojote

duomenis, kaip buvo minėta anksčiau, tai jums pakartotinai jungiantis tereikės pasirinkti serverį (šiuo atveju [marius-tamulionis@193.219.128.140](mailto:marius-tamulionis@193.219.128.140)) ir spausti mygtuką „Login“



Paspaudus „Login“ mygtuką, jeigu jungiamasi pirmą kartą, iššoks lentelė, kurioje bus pranešta, koks yra serverio, prie kurio jungiatės, RSA sertifikatas ir klausiama, ar jūs juo pasitikite. Spauskite mygtuką „OK“. Jeigu ši lentelė neiššoko arba jūs jau paspaudėte „OK“ mygtuką, WinSCP programa prisijungs prie serverio, kur jūs pateksite tiesiai į savo katalogą (pavyzdyje naudojamas Ritos Baranauskienės katalogas).



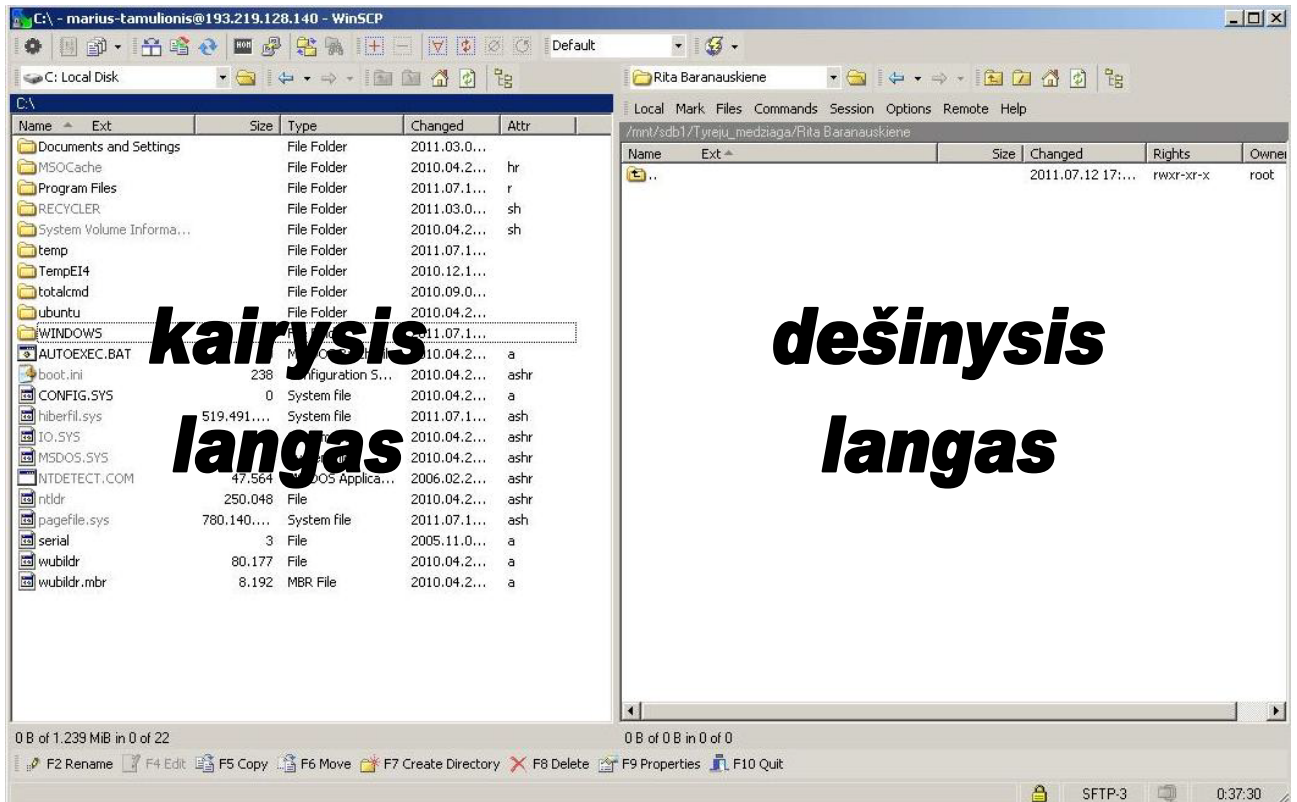
Atsiveria langas padalytas į dvi dalis, kairioji dalis (pagal nutylėjimą) – jūsų kompiuteris, dešinioji – serveris. Savo kataloge jūs galite kurti naujus aplankus ir juos rašyti, bei juos trinti. Kitų tyrėjų katalogus jūs galite tik matyti.

Įrašyti į serverį galite keliais būdais:

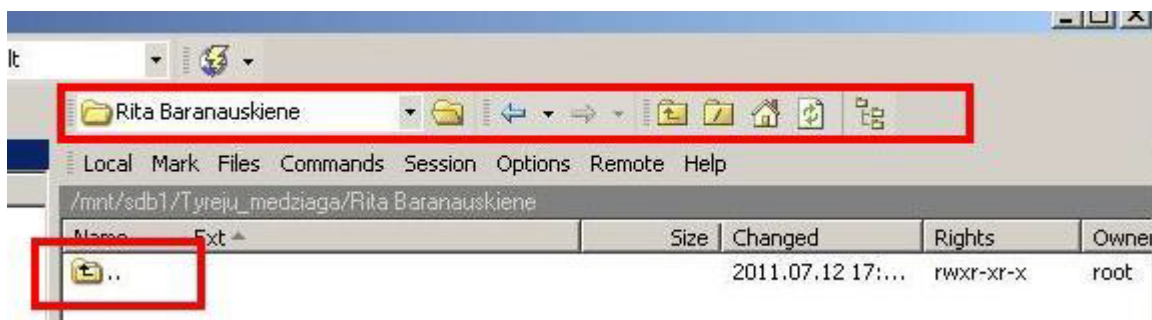
1. Nutempdami katalogą ar bylą, esančius kairiajame lange ir paleisdami dešiniajame lange. (Drag-and-drop, angl.)

2. Pažymėdami katalogą ar bylą kairiajame lange ir paspausdami mygtuką F5 (kopijuoja) arba F6 (perkelią). Šiuo atveju jūs kairiajame lange turite pažymėti tą/tuos katalogus ar bylas, kurias norite kopijuoti, o dešiniajame lange turi būti atverstas katalogas į kurį rengiatės kopijuoti (turite būti įėję į šį katalogą). Tuomet turite suaktyvinti kairinį langą ( iš kurio kopijuojate) ir spausti mygtukus F5 ar F6.

3. Susimąžinus „WinSCP“ programos langą (pasidarius ne per visą ekraną) nuo ekrano ar iš kokio kito katalogo (kuris yra jūsų kompiuteryje) nutempkite norimą įkelti katalogą ar bylą ant dešiniojo lango ir atleiskite kairį pelės klavišą. (Drag-and-drop, angl.)



Norėdami patekti į kitą katalogą – du kartus spragtelėkite kairiuoju pelės klavišu ant katalogo į kurį norite patekti, o norėdami grįžti spauskite ant viršuje esančio katalogo kurio pavadinime yra tik du taškai, arba naudokitės katalogų medžiu esančiu lango viršuje.



Baigus darbus „WinSCP“ programa uždaroja standartiškai – paspaudus kryžiuoką dešiniajame viršutiniame kampe. Paspaudus šį mygtuką iššoks lentelė kurioje bus klausiama ar tikrai norite baigti darbą su šia programa. Paspaudus mygtuką „OK“ programa bus užversta ir ryšys su serveriu bus nutrauktas.